

www.lasy.gov.pl



Las Państwowe



Nadleśnictwo Przedborów

**Informacja o działalności w roku 2024
Plany na rok 2025
Teren Gminy Galewice**





Wstęp. Dlaczego przesyłamy Państwu ten raport?

Las Państwowe to ogólnopolska organizacja, zarządzająca większością zasobów leśnych kraju. W naszej pieczy znajduje się przeszło 7,6 mln ha gruntów. To ¼ Polski. Nadleśnictwo Przedborów to jedno z 429 nadleśnictw, które zarządzają lasami na poziomie lokalnym. Dbą o przyrodę, udostępnia lasy dla rekreacji, ale jest też istotnym podmiotem gospodarczym. Dostarcza drewno, które służy nam wszystkim, zatrudnia i generuje miejsca pracy. Jest płatnikiem lokalnych podatków. Szczegółowe dane nt. działalności nadleśnictwa znajdą Państwo na kolejnych stronach.



W tym roku po raz pierwszy nasza organizacja kieruje tego rodzaju raporty do samorządów gminnych w całej Polsce. Samorzady to nasz naturalny i bliski partner. To Państwo posiadają mandat uzyskany w demokratycznych wyborach, uprawniający do reprezentowania strony społecznej.

Raport traktujemy jako narzędzie w dialogu, który leśnicy chcą prowadzić ze stroną społeczną. Uważamy za oczywiste, że powinni Państwo dowiadywać się o naszej działalności. O jej efektach w minionym roku i o naszych zamierzeniach na rok bieżący. Niech to będzie podstawa do dyskusji na temat sposobów zarządzania lasami, ich wpływu na gospodarkę, klimat i stosunki wodne. O oczekiwaniach społecznych. Stoimy na stanowisku, że debata i konsultacje w środowisku lokalnym mają szczególną wartość. Bo odbywają się w poczuciu odpowiedzialności i realnej oceny skutków podejmowanych decyzji.

Artur Lipiński
Nadleśniczy
Nadleśnictwa
Przedborów



Część I

O nadleśnictwie





Lokalizacja

Pod względem administracyjnym Nadleśnictwo Przedborów obejmuje swym zasięgiem teren województwa wielkopolskiego i łódzkiego, powiatów ostrzeszowskiego i wieruszowskiego.

Teren Nadleśnictwa obejmuje swym zasięgiem terytorialnym 13 gmin w tym Gminę Galewice.

Na terenie Gminy Galewice funkcjonuje 5 leśnictw. Są to leśnictwa:

- *Węglewice 30,96%*
- *Foluszczyki 24,04%*
- *Brzeziny 22,07%*
- *Szustry 19,51%*
- *Sokolniki 3,42%*



Struktura organizacyjna nadleśnictwa

- *Obręby: Przedborów, Ostrzeszów, Węglewice, Sokolniki.*

*Gmina Galewice znajduje się na obrębach:
Węglewice i Sokolniki*

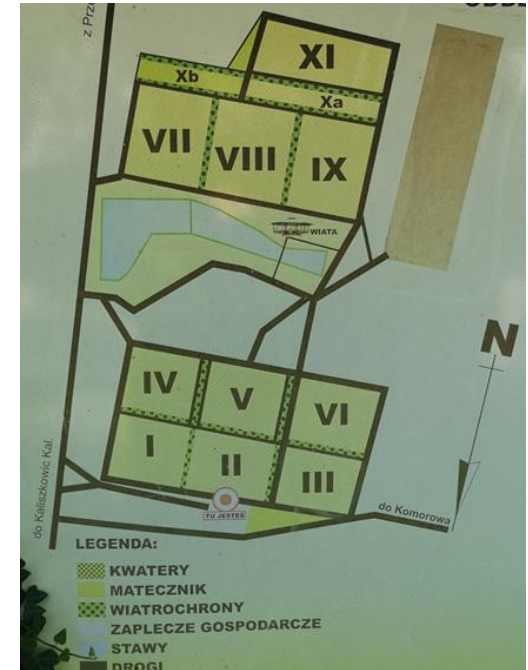
- *Leśnictwa: Marydół, Aniołki, Zmysłona, Wanda, Przytocznica, Pieczyska, Torzeniec, Kuźnica Grabowska, **Foluszczyki, Brzeziny, Węglewice, Szustry, Sokolniki**, Czastary, Mieleszynek, Koziółek. Łącznie 16 leśnictw, w większości z obsadą dwuosobową.*



Struktura organizacyjna nadleśnictwa



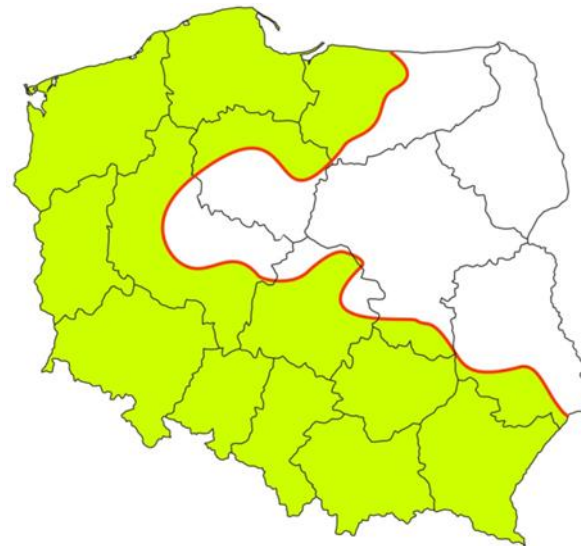
- Nadleśnictwo posiada szkółkę leśną („Wanda”), w której produkowane są sadzonki (2,5 mln sadzonek rocznie) wykorzystywane do odnowień i zalesień (produkcja sadzonek również dla Nadleśnictwa Syców oraz właściciele gruntów innej własności).
Powierzchnia szkółki to 8,30 ha w tym powierzchnia produkcyjna 5,20 ha





Struktura organizacyjna nadleśnictwa

- *Nadleśnictwo prowadzi Ośrodek Hodowli Zwierzyny na obwodach łowieckich 217 oraz 238*
- *Północna granica naturalnego zasięgu jodły i buka*





Zasoby w zarządzie nadleśnictwa

Podstawowe dane statystyczne o zasobach w zarządzie:

- *powierzchnia gruntów: 24 845 ha, w tym lasów: 24 121 ha*
- *średni wiek drzewostanów: 57 lat*
- *skład gatunkowy: 85,10% sosna, 4,81% brzoza, 3,09% olsza, pozostałe 7% buk, dąb, świerk, jodła i inne*

W tym na terenie gminy Galewice:

- *powierzchnia gruntów: 4 870,42 ha, w tym lasów: 4 661,45 ha*
- *średni wiek: 54 lata*
- *skład gatunkowy: 87,97% So, 4,78% Brz, 3,36% Ol, 1,36% Św*



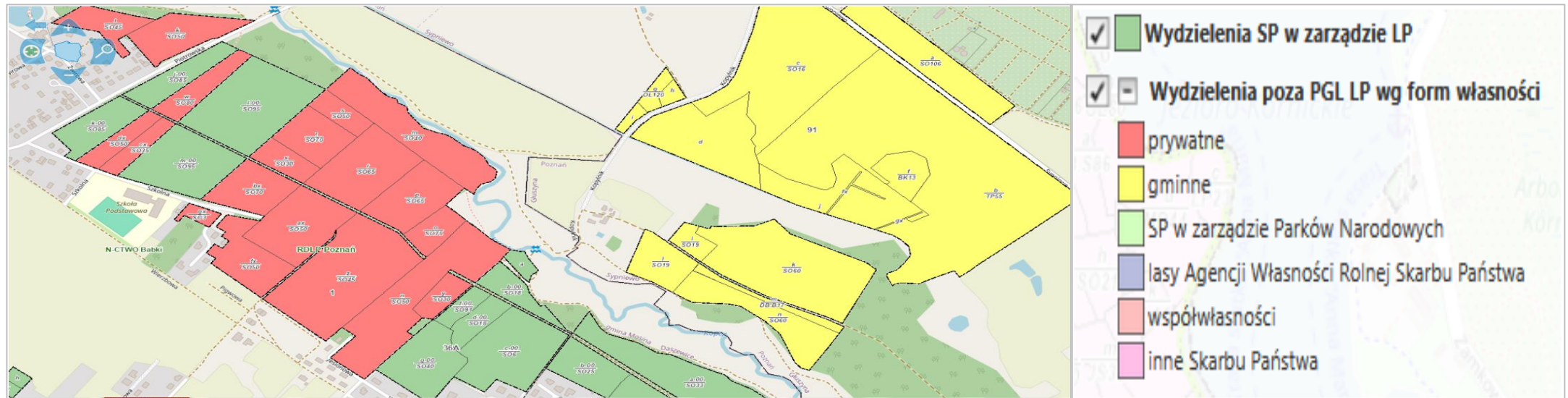
Drzewostan zachowawczy
Jd, pow. 11,02 ha

Do kogo należą lasy w granicach Nadleśnictwa?

Lasy w zasięgu terytorialnym Nadleśnictwa Przedborów to nie tylko lasy państwowe – część z nich stanowi własność osób prywatnych lub gmin.

Rodzaj własności można sprawdzić na mapie w [Banku Danych o Lasach](#).

Starosta Wieruszowski, powierzył Nadleśniczemu Nadleśnictwa Przedborów nadzór nad gospodarką leśną w lasach niestanowiących własności Skarbu Państwa. Na terenie gminy Galewice bezpośredni nadzór pełnią leśniczowie leśnictw: Węglewice, Foluszczyki, Brzeziny, Szustry, Sokolniki.



Przyroda na terenie nadleśnictwa

- Fragment mapy nadleśnictwa prezentujący formy ochrony przyrody





Przyroda na terenie nadleśnictwa

- Rezerwaty przyrody – 4 o łącznej powierzchni 71,09 ha
- Obszary chronionego krajobrazu - 2 o powierzchni 14 728,97 ha
- Obszar Natura 2000 – 1 o powierzchni 8,81 ha
- Użytki ekologiczne – 7 o łącznej powierzchni 8,61 ha
- Pomniki przyrody – 22 szt.
- Strefy ochrony gatunkowej - 2
- Ochrona gatunkowa roślin





Przyroda na terenie nadleśnictwa

Rezerваты przyrody g

- **„Pieczyska”** - Celem ochrony rezerwatu jest zachowanie w stanie naturalnym fragmentu lasu mieszanego ze stanowiskami jodły i świerka w pobliżu granicy zasięgu oraz śródleśnego torfowiska z charakterystycznymi zespołami roślinnymi. (Leśnictwo Przytocznica),
- **„Jodły Ostrzeszowskie”** - Celem ochrony rezerwatu jest zachowanie lasu mieszanego z udziałem jodły pospolitej *Abies alba*, świerka pospolitego *Picea abies* i buka zwyczajnego *Fagus sylvatica* na granicach naturalnego zasięgu ich występowania (Leśnictwo Pieczyska),





Przyroda na terenie nadleśnictwa

Rezerwaty przyrody

- „**Długosz Królewski w Węglewicach**” - Przedmiotem ochrony rezerwatu jest zachowanie w celach dydaktycznych i naukowych miejsc naturalnego występowania długosza królewskiego *Osmunda regalis* na siedlisku boru bagiennego. (**leśnictwo Węglewice, gmina Galewice**)
- „**Ryś**” - Celem ochrony rezerwatu jest zachowanie naturalnej buczyny i grądu z udziałem buka i jodły.





Przyroda na terenie nadleśnictwa

Pomniki przyrody

- Dąb szypułkowy -13 drzew oraz 1 grupa (7 drzew)
- Jałowiec pospolity – 1 krzew oraz 1 grupa (2 krzewy)
- Buk pospolity – 4 drzewa
- Lipa drobnolistna 1 drzewo
- Wiąz szypułkowy 1 drzewo



- Buk pospolity „Stefan” w L. Wanda
- Dąb szypułkowy „Adam” w L. Szustry



- Dąb szypułkowy w L. Wanda 2004 r.
- Wiąz szypułkowy w Aniołki 2014 r.
- Buk pospolity w L. Wanda w 2016 r.



Przyroda na terenie gminy

Gospodarujemy z poszanowaniem form ochrony przyrody ustanowionych na zarządzanych gruntach. Na terenie gminy Galewice są to:

- **Rezerwat przyrody „Długosz królewski”**
- **Obszar Chronionego Krajobrazu Dolina Proсны**, który obejmuje powiaty wieruszowski (gmina Galewice), wieluński, sieradzki
- *Ochrona gatunkowa roślin i zwierząt*



Kruszczyk pospolity



Widłak

Przyroda na terenie Nadleśnictwa



Rosiczka okrągłolistna



Obserwacja 3 stanowisk Bielika oraz 3 stanowisk Bociana Czarnego

Leśnictwo	Chroniony gatunek	strefy	Powierzchnia w ha
Brzeziny Węglewickie	Bielik	całoroczna okresowa	15,04 63,1
Marydół	Bocian czarny	całoroczna okresowa	2,25 58,25



Bocian czarny

Plan urządzenia lasu – podstawa działalności nadleśnictwa

To kluczowy dokument określający zasady gospodarki leśnej i podstawa naszego działania. Opracowany **na 10 lat (dla Nadleśnictwa Przedborów na lata 2021-2030)**. Obejmuje całe nadleśnictwo, ale indywidualne planowanie dotyczy wydziełów, czyli kilkuhektarowych, jednolitych fragmentów lasu. Takich wydziełów jest w naszym nadleśnictwie kilka tysięcy.

Plan wykonali specjaliści spoza Lasów Państwowych (Biuro Urządzania Lasu i Geodezji Leśnej) Zatwierdził Minister Klimatu.

Plan zawiera opis i ocenę stanu lasu oraz cele, zadania i metody prowadzenia gospodarki leśnej. Proces jego tworzenia i zatwierdzania jest precyzyjnie uregulowany i angażuje różne podmioty oraz społeczeństwo.

Informacje o wydzieleciu

Opis taksacyjny 1

Opis taksacyjny 2

Osobliwości przyrodnicze:						Powierzchnie nie stanowiące wyłączenia:							
Nr	Rodz. ob.	Nazwa	Pom. prz.	Lokaliz.	Pow.	Liczba	Nr	Kod	Lokaliz.	Pow.	Liczba	Gat.	Wiek

Wskazania gospodarcze:						Informacje:						
Nr działki	Grupa czynn.	Pliność	Liczba c/m	Pow.	% grub.	Informacje różne						
1	TPP	N		3.17								
1	Ch	N		1.58								

Plany

- Magazyn Drewna
- Ewidencja
- Protokół szkód od zwierzyń
- Karta ewidencyjno-sygnalizacyjna

Plan urządzenia lasu – podstawa działalności nadleśnictwa

W jakim celu wykonujemy plan?

- **Zrównoważone zarządzanie lasami** – zapewnienie równowagi między ochroną przyrody a użytkowaniem lasów
- **Ochrona ekosystemów leśnych** – uwzględnienie obszarów chronionych i działań na rzecz różnorodności
- **Planowanie pozyskania drewna** – określenie, ile drewna można pozyskać, bez naruszania stabilności lasów
- **Dostosowanie gospodarki leśnej do warunków środowiskowych** – uwzględnienie klimatu, gleby i zasobów wodnych

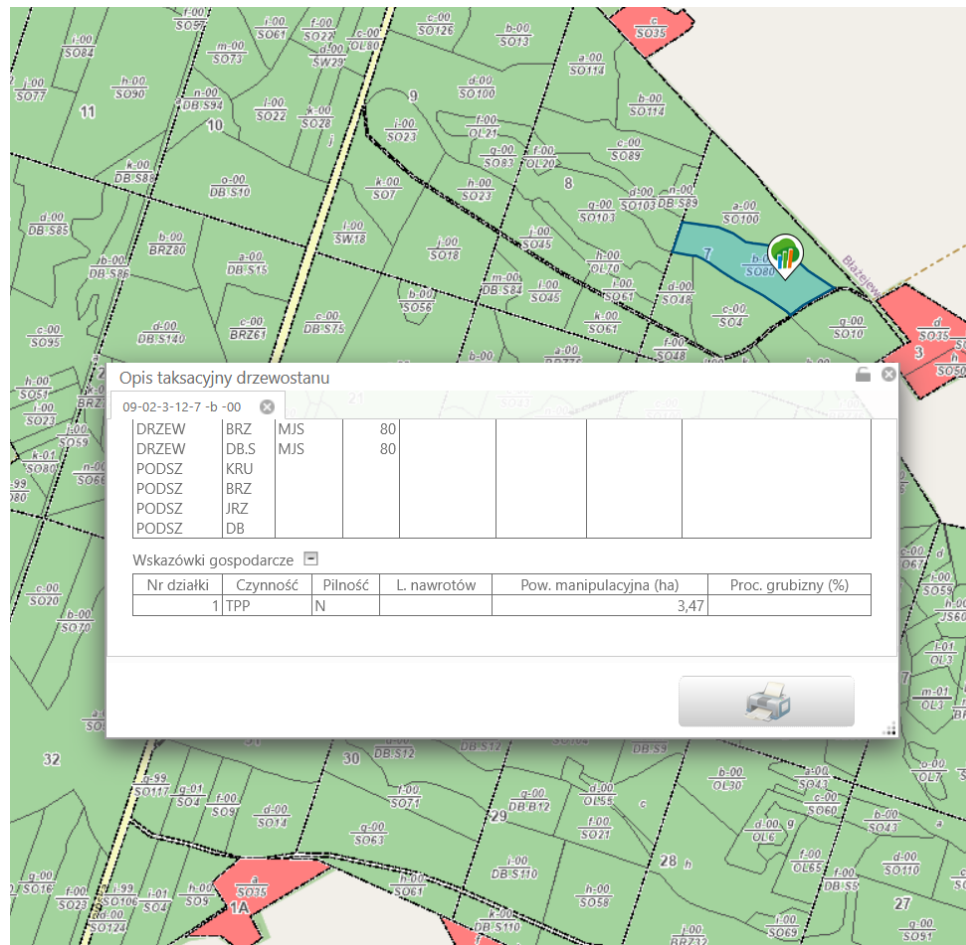
Adres administracyjny	Nr działki / powierzchnia [ha]	Informacje	Rodzaj użytku / klasa	Pow. użytku [ha]	Pow. wydz. w użytku
10 (ŁÓDZKIE)	1445	Ks. wiecz. SR1W/00087709/0	Ls	14,2200	5,9768
18 (Wieruszowski)	14,2200	Mapa gosp. 24			
032 (Galewice)		Kod własn. 1.2			
0005 (Galewice)		Obciążono służebnością przesyłu			

Plan dostępny dla każdego

- **Działamy transparentnie.** Dlatego przy tworzeniu planu odbywają się konsultacje społeczne. Gotowy plan podlega strategicznej ocenie oddziaływania na środowisku i jest opiniowany przez RDOŚ, IOŚ.
- **Każdy ma wgląd do planu.** Plan urządzenia lasu umieszczamy w internetowym BIP. Do pobrania udostępniamy opis nadleśnictwa (elaborat) i program ochrony przyrody

<https://www.gov.pl/web/nadlesnictwo-przedborow/plan-urządzenia-lasu>

- **Sprawdź, co zaplanowaliśmy w znanym Ci fragmencie lasu.** Treść planu trafia także do Banku Danych o Lasach (bdl.lasy.gov.pl). Tutaj każdy może zapoznać się z charakterystyką wybranego wydzielenia leśnego i sprawdzić, jakie prace będziemy prowadzić w tym fragmencie lasu w okresie obowiązywania Planu.
- Bank Danych o Lasach dostępny jest także [w wersji na urządzenia mobilne](#)



Jak powstaje plan urządzenia lasu?





Rozmiar zadań zapisanych w planie urządzenia lasu (tzn. do wykonania w okresie obowiązywania planu, tj. 2021 – 2030)

- *etat miąższościowy użytków rębnych: 790 691 m³*
- *etat powierzchniowy cięć w użytkowaniu przedrębnym (ha) wraz z szacunkowym pozyskaniem (m³): 14 849,13 ha i 483 700 m³*
- *projektowana powierzchnia zalesień i odnowień (ha): 2 705,43 ha*
- *projektowana powierzchni pielęgnowania lasu (ha): 3 774,75 ha*



Część II

**Co się działo w nadleśnictwie –
- podsumowanie roku 2024**





Pozyskanie drewna w 2024 roku (w Nadleśnictwie i w gminie)

139 538 m³

w tym na terenie gminy Galewice: 24 920 m³

Drewno użytkowe

126 469 m³

Drewno opałowe

13 069 m³





Partnerzy gospodarczy



Usługobiorcy – zakłady usług leśnych** – wykonują na rzecz Nadleśnictwa prace z zakresu gospodarki leśnej (pozyskanie drewna, hodowla i ochrona lasu, nasiennictwo, utrzymanie obiektów leśnych...) – w 2024 roku było to 6 firm, które wykonały prace o wartości **18 117 387 zł.

Byli to następujący przedsiębiorcy:

Silva Comuna sp. z.o.o , Konrad Szych Zakład Usług Leśnych, FHU Jan Niemiec, P.P.L. Silva – Opus Paweł Komorowski, Przedsiębiorstwo Usługowo – Handlowe Danuta Bodura, Mar-Trak Kowalczyk Marcin.



Partnerzy gospodarczy

Nabywcy drewna:

W 2024 roku sprzedawaliśmy drewno (w łącznej ilości 118 994 m³) 230 przedsiębiorcom z terenu całego kraju, także lokalnym z terenu gminy Galewice.

Obsłużyliśmy także indywidualnych nabywców detalicznych - w 2100 transakcjach sprzedaliśmy 13 766 m³ drewna, przede wszystkim opałowego.



Hodowla i ochrona lasu – w nadleśnictwie / w gminie Galewice



Odnowienia – 282 ha / 49 ha

Trzebieże – 1506 ha / 304 ha

Czyszczenia – 574 ha / 112 ha

Pielegnacje – 795 ha / 129 ha



Hodowla i ochrona lasu – w nadleśnictwie / w gminie

Ważniejsze zadania z zakresu ochrony lasu:

- *zabezpieczanie upraw przed zwierzyzną (grodzenie, pakułowanie): 968 ha / 15 ha*
- *sprzątanie śmieci: zebraliśmy 206 m³ porzuconych odpadów (co odpowiada pojemności 1 710 przydomowych kubłów na śmieci!!), wydając na to 37 240 zł*
- *prognozowanie zagrożenia od owadów na stałych partiach kontrolnych.*



Jesienne poszukiwania szkodników sosny



Gospodarowanie gruntami

W 2024 roku zakupiono na własność Skarbu Państwa 39 ha lasów i gruntów do zalesienia, za kwotę 1 700 tys zł. Na terenie gminy Galewice nie było takich transakcji.



KUPIMY TWÓJ LAS

Masz las lub grunt do zalesienia przylegający do Lasów Państwowych lub znajdujący się w pobliżu gruntów LP i chcesz go sprzedać?

1

Sprawdź w zasięgu jakiego nadleśnictwa znajduje się grunt, ustal numer działki ewidencyjnej.

2

Skontaktuj się z nadleśnictwem, przekaz mu ofertę sprzedaży.

3

Nadleśnictwo oceni przydatność oferowanego gruntu i zleci rzeczoznawcy wycenę wskazanej działki oraz zaproponuje cenę nabycia.





Działania na rzecz społeczności lokalnych – wyznaczanie lasos o wiodącej funkcji społecznej

- *W 2024 Nadleśnictwo Przedboros we współpracy ze społecznością lokalną wypracowało propozycję zasięgu tzw. lasos społecznych. Link do całej podstawy procesu tworzenia LZFS, a także przebieg prac zespołu znajduje się poniżej:*

<https://lasyspoleczne.lasy.gov.pl/>

- *Link do mapy z propozycją obszaru lasos o wiodącej funkcji społecznej na terenie zarządzanym przez Nadleśnictwo Przedboros znajduje się poniżej:*

<https://przedborow.poznan.lasy.gov.pl/projekt-lasow-spoecznych>

- *W wyniku prac zespołu zaproponowano zasięg lasos o wiodącej funkcji społecznej w Nadleśnictwie Przedboros na powierzchni ponad 194,5 ha.*





Działania na rzecz społeczności lokalnych

- *Udział w konferencji „Forum bezpieczeństwa publicznego” na terenie gminy Kobyla Góra w dniu 28 maja 2024r.*
- *Czynny udział w ogólnopolskiej akcji „Choinka dla życia”, której celem było promowanie honorowego krwiodawstwa. W dniu 18 grudnia 2024 r., każdy kto oddał krew w Regionalnym Centrum Krwiodawstwa i Krwiolecznictwa w Kaliszu Terenowy Oddział w Ostrzeszowie otrzymał za darmo choinkę. Rozdano 30 choinek oraz 11 voucherów na choinki.*



Działania na rzecz społeczności lokalnych

podsumowanie działalności edukacyjnej w 2024 roku

PODMIOTY WSPÓŁRACUJĄCE z nadleśnictwami	Liczba podmiotów	Liczba wspólnych imrez edukacyjnych
Szkoły	18	1
Pozostałe placówki dydaktyczne	1	0
Ośrodki edukacji ekologicznej	0	0
Parki narodowe i krajobrazowe	0	0
Domy kultury, muzea	1	1
Organizacje pozarządowe	1	1
Kościóły	0	0
Podmioty zagraniczne	0	0
MEDIA:	Facebook,INSTAGRAM	0
- prasa	3	0
- radio	3	0
- telewizja	3	0
INNE:		
Samorządy	3	2
Harcerstwo	3	0
Straż Pożarna	2	1
Uniwersytety III Wieku	1	0
Pozostałe	0	0
Suma	39	6



Działania na rzecz społeczności lokalnych

podsumowanie działalności edukacyjnej w 2024 roku

Forma edukacji	Ogółem			w tym:			
	Liczba zajęć ³	Liczba uczestników	Udział % uczestników	Dzieci przedszkolne 3 do 6 lat	Dzieci i młodzież szkół podstawowych 7-15 lat	Młodzież szkół ponadpodstawowych 16-19 lat	Studenci i dorośli, powyżej 19 lat
Zajęcia terenowe i wycieczki z przewodnikiem	40	1 663	34,8	702	590	251	120
Zajęcia w izbie leśnej nadl.	0		0,0				
Spotkania z leśnikiem w szkołach	8	302	6,3	98	182		22
Spotkania edukacyjne z leśnikiem poza szkołą (w Domu Kultury, Muzeum, Urzędzie Gminy itp.)	3	200	4,2				
Konkursy leśne (wiedzy, plastyczne, literackie itp.) ²	2	320	6,7	120	200		
Akcje, imprezy okolicznościowe	8	2 300	48,1	300	1 100	500	400
Wystawy edukacyjne		0	0,0				
Razem	X	4 785	100,0	1 220	2 072	751	542
Inne, np. festyny, targi itp. ¹	X			X	X	X	X



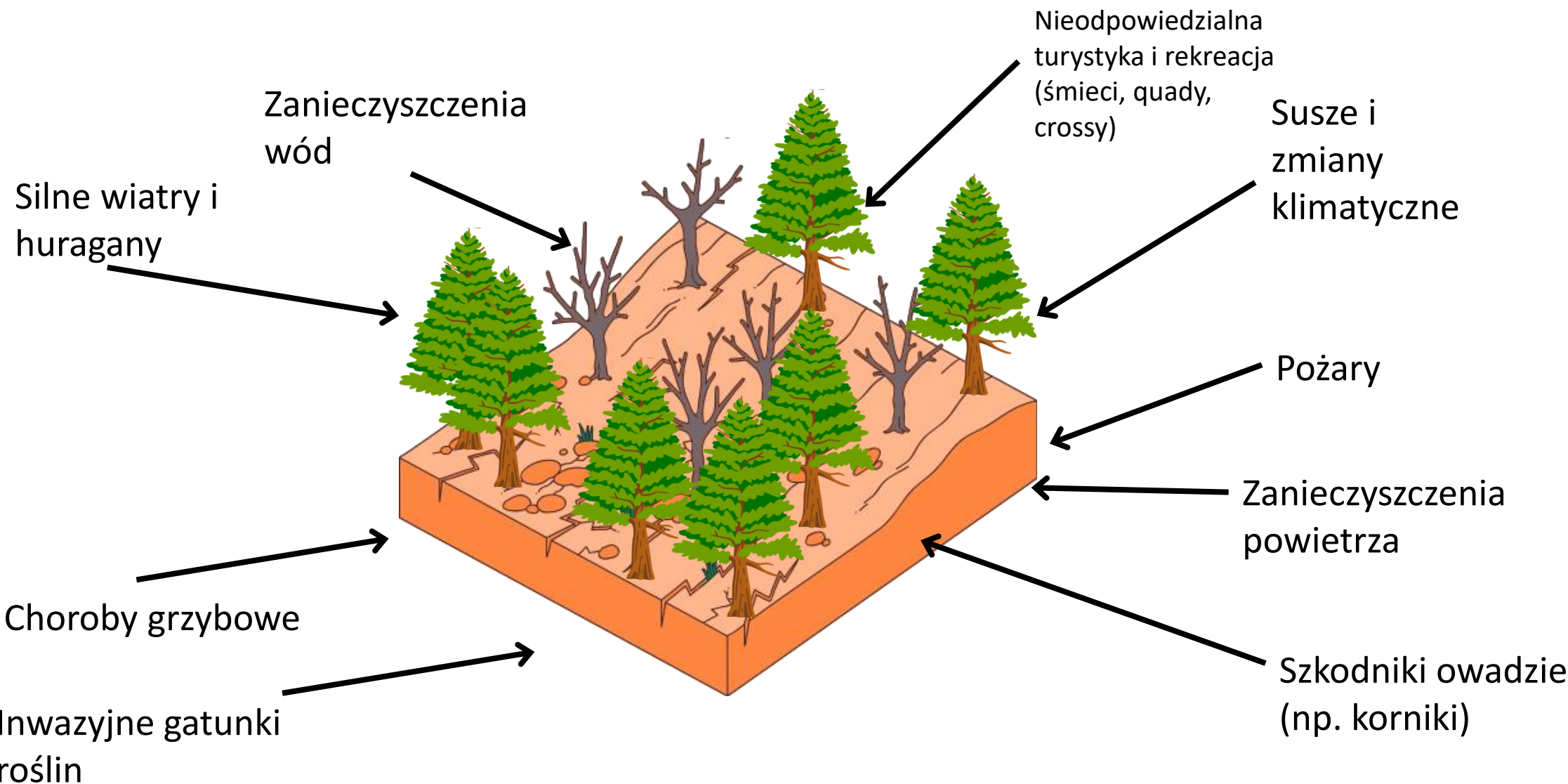
Finanse

- *przychody nadleśnictwa: 40 517 tys. zł (w tym: 37 800 tys. zł ze sprzedaży drewna)*
- *koszty nadleśnictwa: 40 610 tys. zł*
- *do budżetu państwa przekazaliśmy 8 991 tys. zł podatku VAT;*
- ***podatki i opłaty lokalne: 671 tys. zł, w tym do gminy Galewice: 233 066. zł***





Zagrożenia dla lasów



Zagrożenia i przeciwdziałanie zagrożeniom

- *Walcząc z negatywnymi skutkami występowania m.in. korników i jemioły pozyskaliśmy **4 171 m³** drewna w ramach tzw. cięć sanitarnych, w tym na terenie gminy **Galewice 239 m³** drewna.*
- *Oprócz ww. patogenów stabilności drzewostanów zagrażały również: obniżenie poziomu wód gruntowych, susza, szkody od zwierzyny płowej, grzybów (np. huba korzeni) i chrabąszczy (pędraki).*





Zagrożenia i przeciwdziałanie zagrożeniom

- *W 2024 roku akcja bezpośrednia, tj. okres monitorowania zagrożenia pożarowego w punktach alarmowo – dyspozycyjnych i na wieżach obserwacyjnych, trwała od 15 marca do 17 października. W tym czasie zanotowano 7 pożarów na terenach leśnych, które spowodowały straty na poziomie 5 303,54 zł. Na terenie gminy Galewice odnotowano 1 pożar.*





Część III



**Co będzie się działo w nadleśnictwie?
plany 2025**



Planowane pozyskanie drewna w 2025 roku (w Nadleśnictwie i w gminie)

138 461 m³

w tym na terenie gminy Galewice:

21 702 m³

Drewno użytkowe

127 932 m³

Drewno opałowe

10 529 m³



Pozyskanie drewna



W roku 2025 na terenie gminy **Galewice** planujemy pozyskać drewno z cięć:
rębnych w ilości 12 201 m³,
przedrębnych w ilości 8 839 m³,
Przygodnych w ilości 662 m³
łącznie 21 702 m³



Inne zadania gospodarcze w nadleśnictwie / w gminie Galewice

Odnowienia – 295 ha / 47 ha

Trzebieże – 1 423 ha / 253 ha

Czyszczenia – 555 ha / 102 ha

Pielęgnacje – 818 ha / 16





Współpraca, ochrona przyrody, wydarzenia

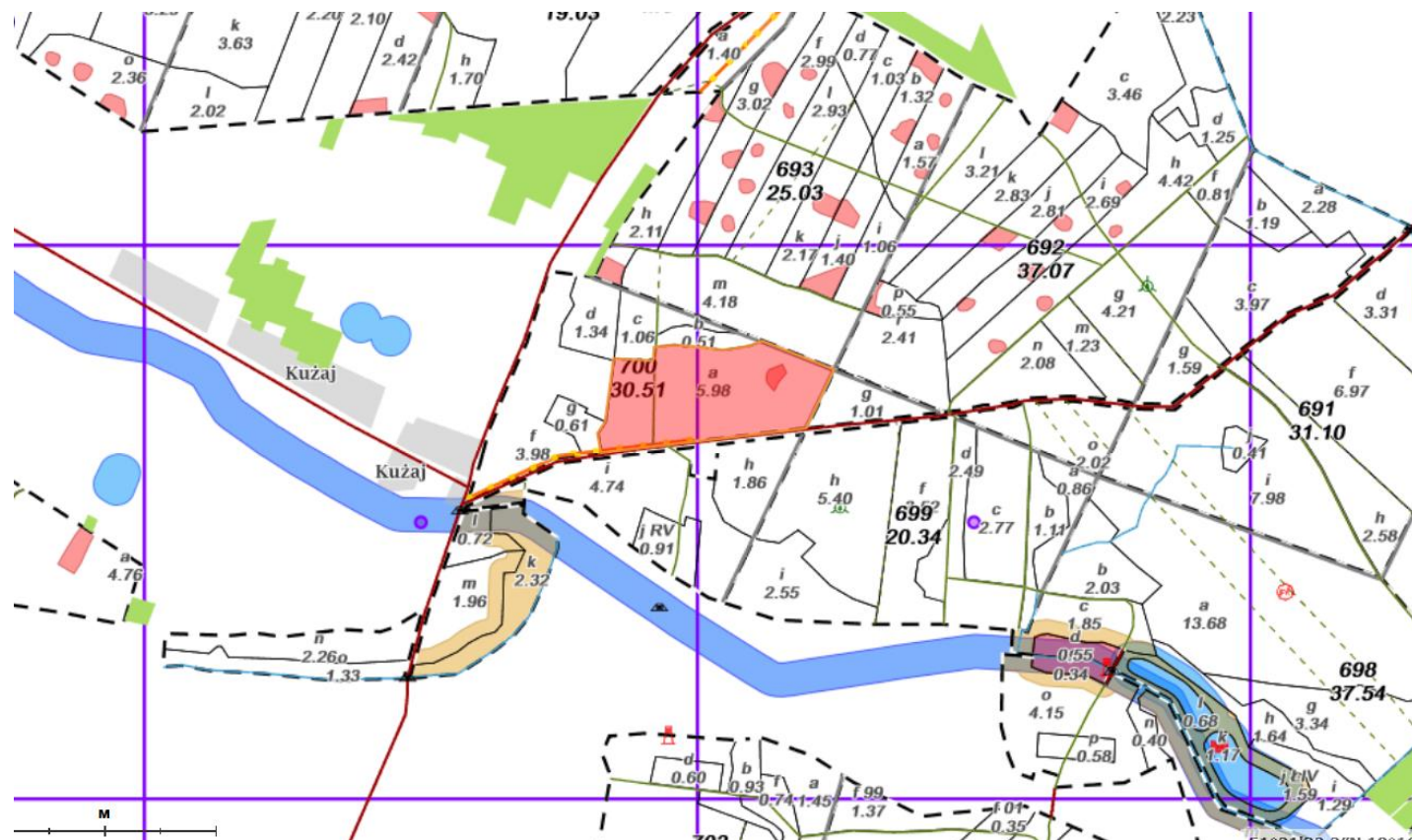
- Utworzony jest **plan działalności edukacyjnej Nadleśnictwa Przedborów w 2025 r.**, który obejmuje m. in. takie wydarzenia jak: **„Życie i rola dzikich zapylaczy w środowisku”** – warsztaty tworzenia woskowijek oraz domków dla zapylaczy na Placu Pod Dębem propozycja odpowiednia także na stoiskach edukacyjnych podczas różnego rodzaju wydarzeń o charakterze festynowym, piknikowym, **„W dzikim klimacie”** – zajęcia dotyczą roli lasów w kształtowaniu klimatu, wpływu antropopresji na środowisko, wykorzystaniu poszczególnych surowców, w tym drewna. **„Mądre dokarmianie ptaków”**, warsztat tworzenia ptasich smakołyków
Celem spotkań jest omówienie zagadnień związanych z odpowiednim dokarmianiem Ptaków, **„Świadomi zagrożenia – Ogień w lesie”** Celem zajęć jest podnoszenie świadomości na temat straty biologicznej spowodowanej pożarami, **Śmieci w lesie połączone z obchodami „Dnia Ziemi”**, **Wakacje w lesie**



Współpraca, ochrona przyrody, wydarzenia

- Trwa proces wyznaczania obszarów cennych przyrodniczo według [kryteriów i wytycznych ustalonych podczas Ogólnopolskiej Narady o Lasach](#).
- Na bieżąco zgłaszamy do odpowiedniego regionalnie Dyrektora RDOŚ potrzebą ochrony miejsc lęgowych gatunków chronionych (w szczególności ptaków).

Propozycja wytypowanych obszarów cennych przyrodniczo opublikowana została w [Banku Danych o Lasach](#), jako informacja na temat wzmocnienia ochrony leśnych zasobów przyrodniczych.





Inwestycje



W bieżącym roku planujemy :

- przebudowę kancelarii w leśnictwie Sokolniki,*
- przebudowę budynku gajówki Józefów,*
- budowę budynku gospodarczo – w leśnictwie Sokolniki*
- budowę pojedynczej kancelarii leśnictwa Wanda*



Kontakt

- Nadleśnictwo Przedborów, Przedborów 49, 63-510 Mikstat
- mail: przedborow@poznan.lasy.gov.pl
- adres Elektronicznej Skrzynki Podawczej ePUAP: [/pgl_lp_0918/SkrytkaESP](#)
- adres do e-Doręczeń: AE:PL-28462-78140-SUTDA-17
- konsultant ds. kontaktów społecznych: Marcin Frąckowiak, tel. 604 931 659